

Dit is een principe schema, geen werktekening!

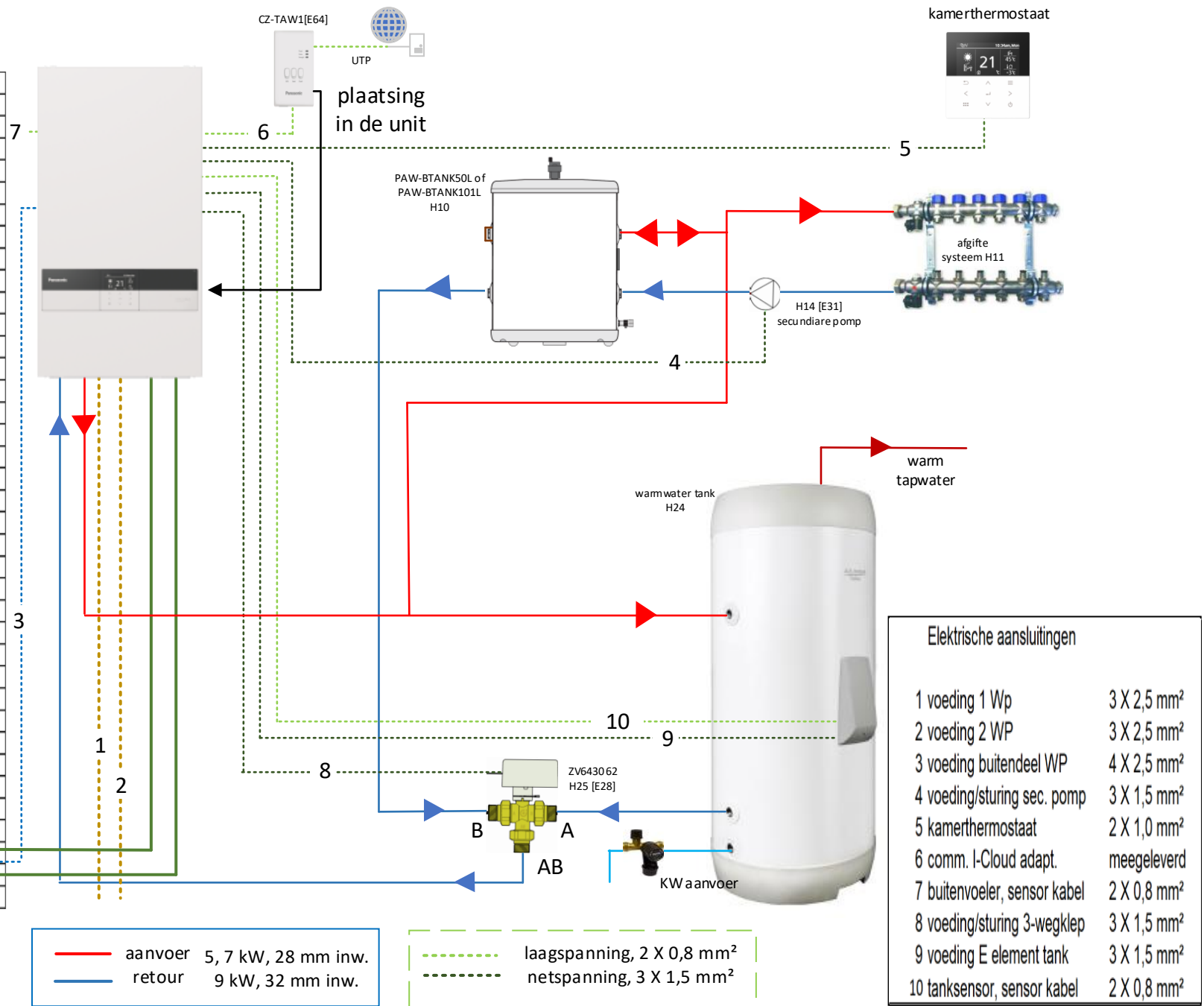
De installateur dient zelf te bepalen waar hij afsluiters plaatst en eventuele andere appendages als vuil/magneet filter, vulaansluiting, ontluchter en dergelijke aanbrengt.

| | buitendeel | binnendeel |
|------|-------------|----------------|
| 5 kW | WH-UDZ05KE5 | WH-SDC0309K3E5 |
| 7 kW | WH-UDZ07KE5 | WH-SDC0309K3E5 |
| 9 kW | WH-UDZ09KE5 | WH-SDC0309K3E5 |

- E voeding binnendeel WP: 2 separate groepen 16A, 3 X 2,5 mm²
- E voeding buitendeel WP: 4 X 2,5 mm² (1 ader aarde)



koudemiddel Gas: 5/8" leidingen. Vloeist.: 1/4" bijvullen vanaf 10 mtr. 25 gr/mtr



— aanvoer 5, 7 kW, 28 mm inw.
— retour 9 kW, 32 mm inw.

- - - laagspanning, 2 X 0,8 mm²
- - - netspanning, 3 X 1,5 mm²

| Elektrische aansluitingen | |
|------------------------------|-------------------------|
| 1 voeding 1 Wp | 3 X 2,5 mm ² |
| 2 voeding 2 WP | 3 X 2,5 mm ² |
| 3 voeding buitendeel WP | 4 X 2,5 mm ² |
| 4 voeding/sturing sec. pomp | 3 X 1,5 mm ² |
| 5 kamerthermostaat | 2 X 1,0 mm ² |
| 6 comm. I-Cloud adapt. | meegeleverd |
| 7 buitenvoeler, sensor kabel | 2 X 0,8 mm ² |
| 8 voeding/sturing 3-wegklep | 3 X 1,5 mm ² |
| 9 voeding E element tank | 3 X 1,5 mm ² |
| 10 tanksensor, sensor kabel | 2 X 0,8 mm ² |